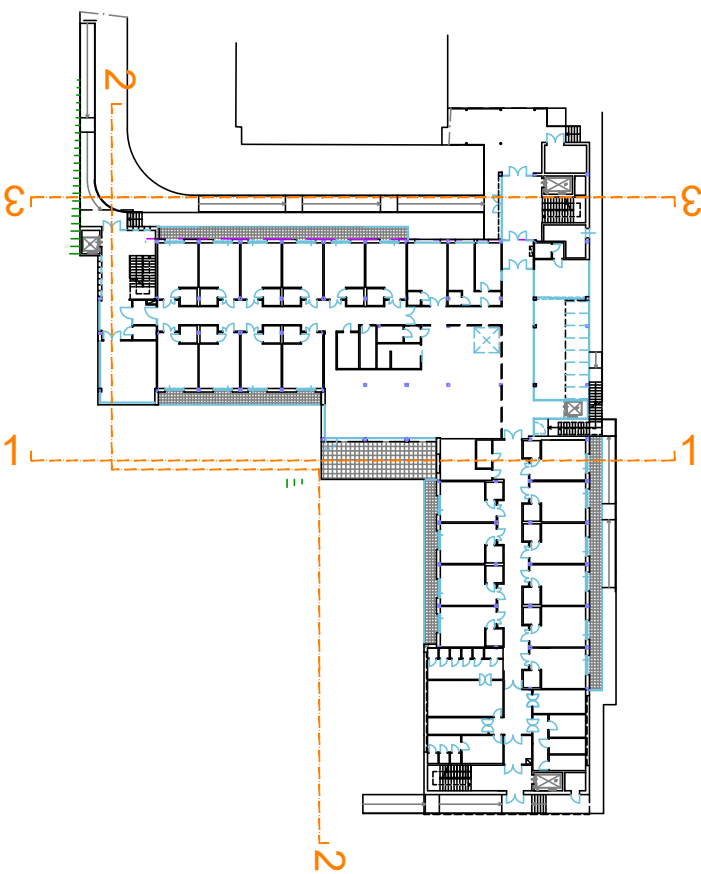
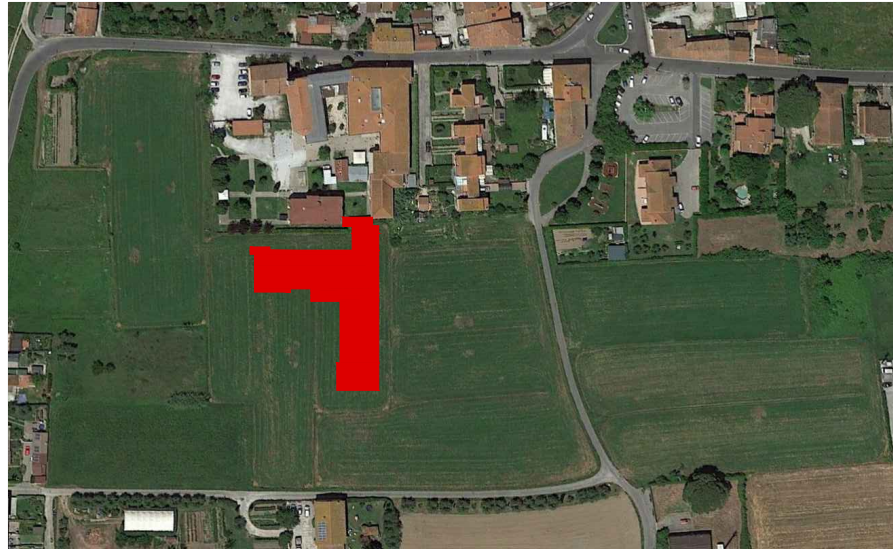




PROSPETTI - SEZIONI



COMUNE DI SAN GIULIANO TERME (PI)
FONDAZIONE CASA CARDINALE MAFFI ONLUS
PROGETTO PER RESIDENZA SANITARIA
MASSISTENZIALE
P.U.C. Scheda Norma Comparto n. 18 MEZZANA



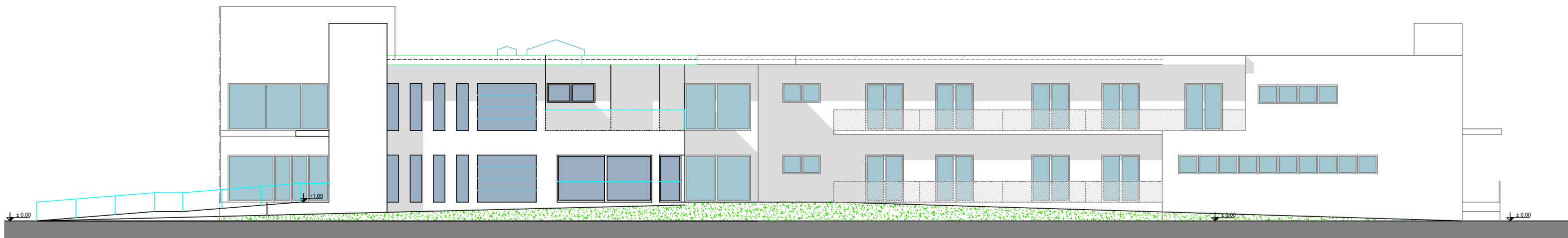
FCCM ONLUS
FONDAZIONE CASA CARDINALE MAFFI ONLUS
Sede Legale: via Don Pietro Pardiucci, 1 - 57023 San Pietro in Palazzi - Cecina (LI)
Presidente Dott. Franco Falorni - Direttore generale Dott. Massimo Rapezzi

PROGETTO: Arch. Mauro Ciampa
ARCHITETTI ASSOCIATI Ciampa
via Giuntini, 25 - Polo Tecnologico
56023 Navacchio - PISA
Con: Emanuele Del Vecchio

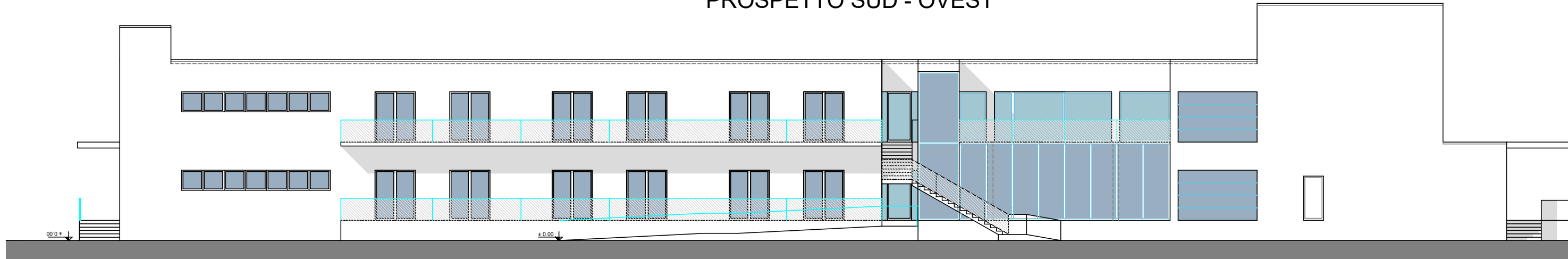
Oggetto : PROGETTO UMI 1
PROSPETTI E SEZIONI
scala 1:200

14

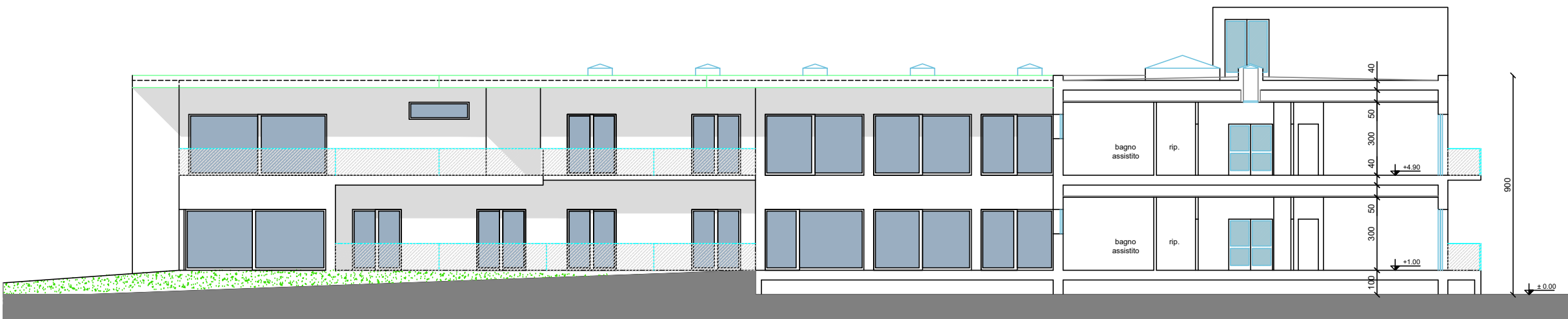
Data: luglio 2020 Nome file: M_14_umi1_SEZ_PROSP.dwg Tavola n°
OGNI DIRITTO DI RIPRODUZIONE ED UTILIZZO È RISERVATO AL PROGETTISTA



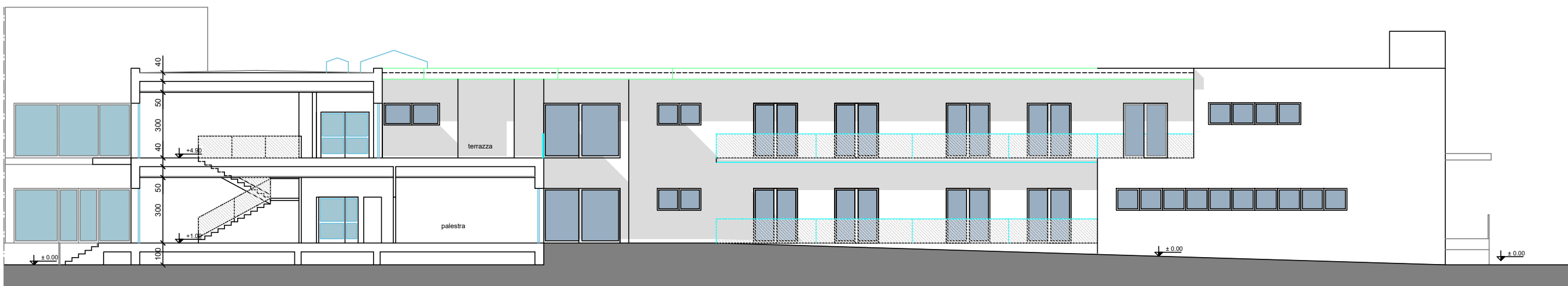
PROSPETTO SUD - OVEST



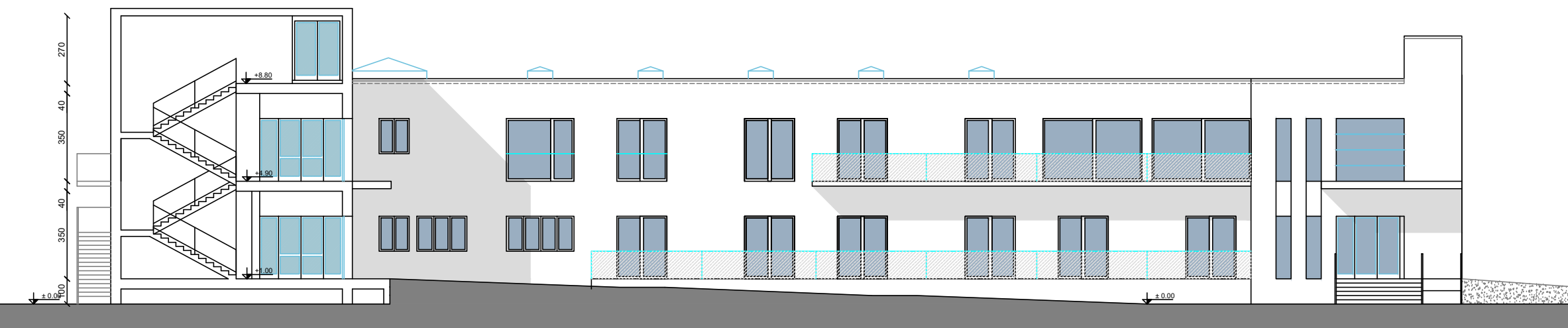
PROSPETTO NORD - EST



PROSPETTO SUD - EST SEZIONE 1 - 1



PROSPETTO SUD - OVEST SEZIONE 2 - 2



PROSPETTO NORD - OVEST SEZIONE 3 - 3